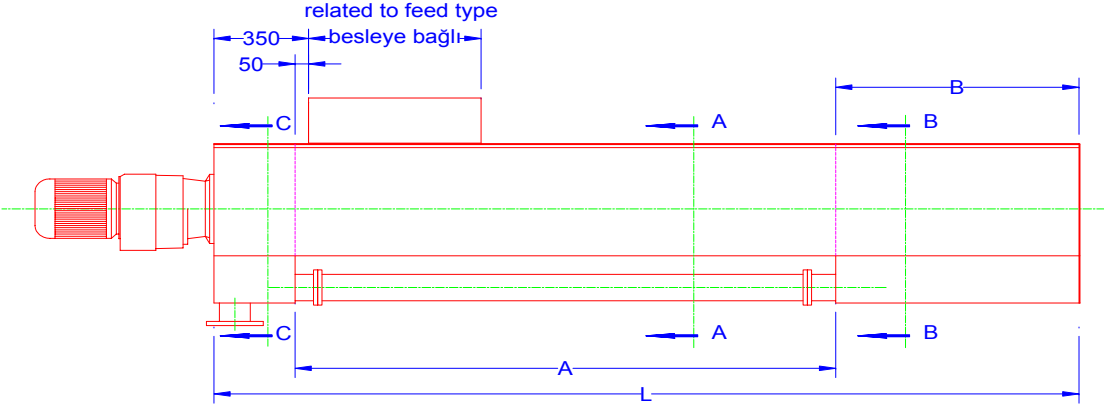


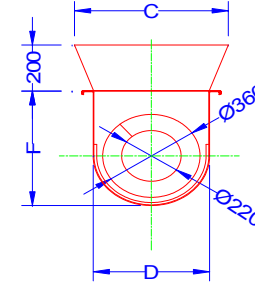


Izgara Vidalı Kompaktörü

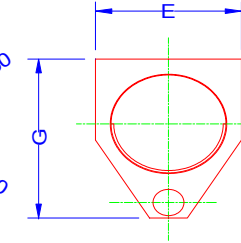
YAN GÖRÜNÜŞ
SIDE VIEW



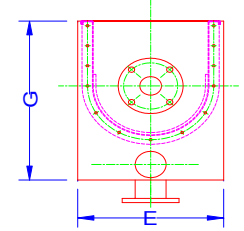
A-A KESİTİ
A-A SECTION



B-B KESİTİ
B-B SECTION



C-C KESİTİ
C-C SECTION



AMAÇ:

İnce Izgaralarda toplanan atığı yükseltmek ve suyunu alarak %40-60 konsantrasyonda atık elde etmek için kullanılır.

Ünite, yükseltme ve presleme bölümleri ile, hem vida konveyör hemde pres görevini yapar.

5° ile 25° eğimler arasında istenen eğimde monte edilebilir. Atığın alınma şekline bağlı olarak dökülme ağzının yerden yüksekliği bulunarak, Eğim ve taşıyıcı boyu hesaplanır.

Presleme bölümünde 3/4" jet sprey yıkama manifoldu mevcuttur.

Sipariş bilgisinde, Eğim açısı, "A" Taşıyıcı boyu, Besleme ağzının oluk şeklini belirlemek için besleme makinası (Direkt Izgara altı, Helis veya Band konveyör gibi) cinsi bulunmalıdır.

TEKNİK ÖZELLİKLER

KUM AYIRICI MÜŞTEREK ÖZELLİKLERİ:

Eğim Açısı:	5° ila 25°
Gövde Malzemesi:	AISI304
Ayak Malzemesi:	St37
Ayak Kaplaması:	Poliüretan
Helis Yatağı Malzemesi:	HDPE 1000
Helis Malzemesi:	SIS2172 (St50-3)
Helis Tipi:	Şaftsız
Motor Koruma Sınıfı:	IP55
Motor Beslemesi:	3 Faz, 50 Hz
Motor Voltajı:	380/400 V
Rediktör Markası:	MİS
Rediktör Tipi:	Planet

Mis Tip No	Maksimum Giriş Debisi	Motor Gücü	Vida Devri	Katı Atık maksimum parça ebadı	Spiral Dış Çapı	Spiral İç Çapı	Kompaktör Toplam Boyu	Minimum Taşıyıcı Boyu	Maksimum Taşıyıcı Boyu	Kompaktör Boyu	Besleme Ağızı Dış Eni	Taşıyıcı Gövde Dış Eni	Kompaktör Eni	Taşıyıcı Yüksekliği	Kompaktör Yüksekliği	Helis Kalınlığı	Rediktör Tip No	Su Akış Borusu Çapı	Su Çıkış Çapı	Ağırlık (Min. Taşıyıcı boyu için)
	m ³ /h	kW	d/d	mm	mm	mm	L mm	A _{min} mm	A _{max} mm	B mm	C mm	D mm	E mm	F mm	G mm	T mm	H mm	DN	DN	kg
M03-02-1	0,75	1,5	32	40	180	100	1800	1000	1000	500	375	230	315	255,0	395	10	M25 -10-8	50	50	260
M09-01-2	1,8	3	32	50	280	160	3000	2000	2000	700	475	330	437	365,0	535	15	M25-10-10	80	80	410
M09-01-3	3	5,5	32	70	360	220	3200	2000	2000	900	575	430	540	485,0	675	18	M25-10-12	100	100	580